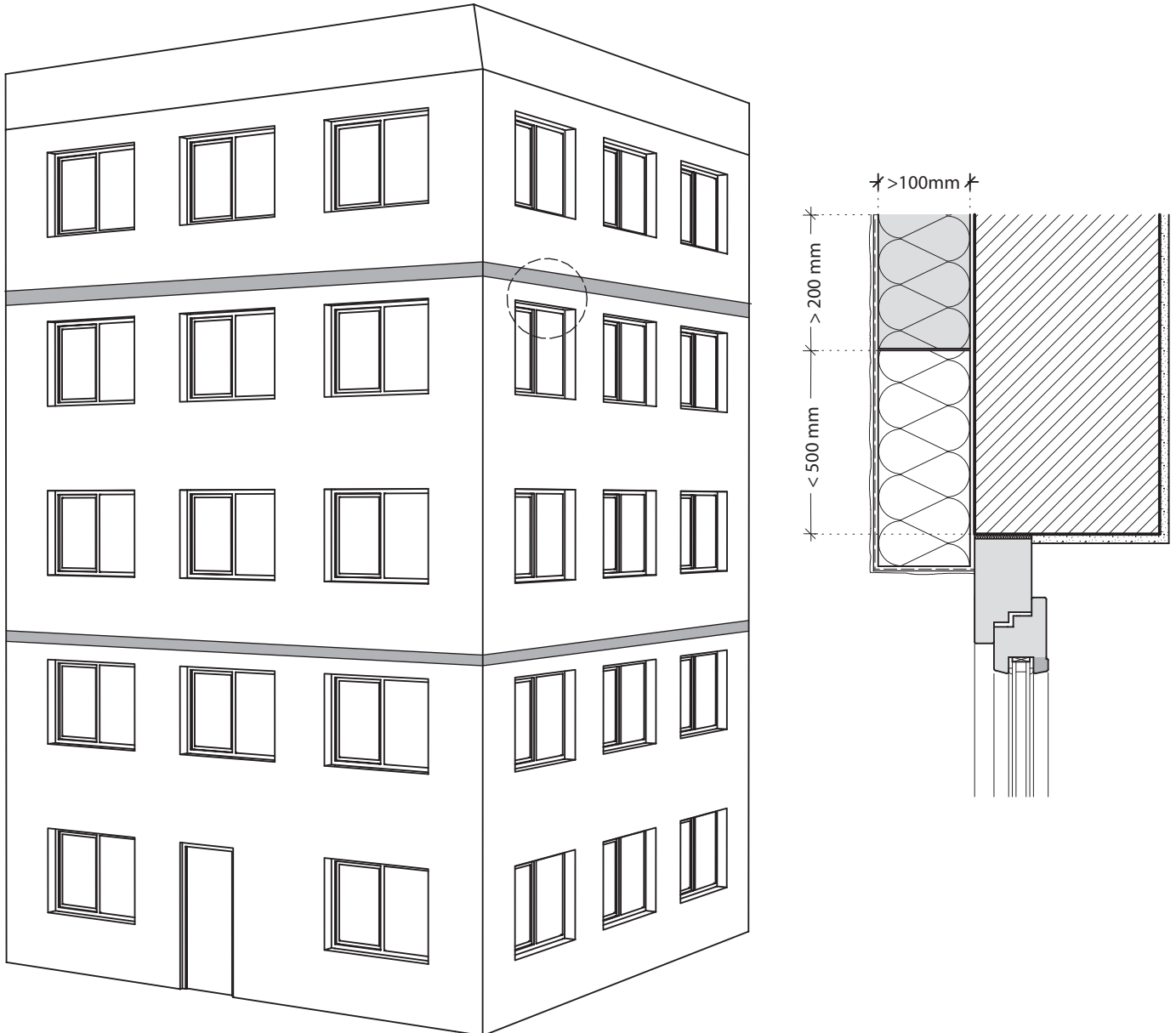


Brandriegel umlaufend



Ausführung mindestens in jedem 2. Geschoss

Hinweis: Diese Detailzeichnung ist ein allgemeiner Planungsvorschlag, welche bildlich die Ausführung eines Wärmedämm-Verbundsystems darstellt. Dieses Detail ist nicht für alle Bauvorhaben allgemeingültig. Verarbeiter/Kunde sind für die Prüfung der Anwendbarkeit und Vollständigkeit eigenverantwortlich. Die Vorgaben und Annahmen sind auf die örtlichen Gegebenheiten anzupassen bzw. abzustimmen. Es gelten die allgemeingültigen Vorgaben der DIN Normen, unserer Technischen Merkblätter sowie der jeweiligen Systemzulassungen.

Stand: 01/2010